

分譲地

原尾島4丁目

価格

価格表参照

原東バス停 徒歩4分



所在	岡山市中区原尾島4丁目506番4			
土地	権利	所有権		
	借地期間	—		
	借地料	—		
	都市計画	市街化区域		
	用途地域	第一種低層住居専用地域		
	建ぺい率/容積率	50%/100%		
	建築条件 国土法	無し 不要		
価格表				
号地	価格	面積(m ²)	面積(坪)	単価
①	¥23,636,000	205.64	62.20	¥380,000
②	¥17,741,250	141.34	42.75	¥415,000
一括	¥40,724,480	346.98	104.96	¥388,000
接道	北側公道5.47m			
その他	◆建築条件はありません。 ◆上下水道負担金(65万円)は価格に含みます。 (水道メーター13mm含む)			
設備	◆電気 ◆上下水道 ◆都市ガス			
学区	◆宇野小学校1200m ◆操山中学校200m			
備考	◆原尾島公園まで30m			

図面と現況が異なる場合は現況を優先させていただきます

有限会社ブルズ・エージェンシー

〒700-0808 岡山県岡山市北区大和町1丁目9番20号

<http://www.e-bulls.jp>



TEL 086-235-1717

FAX 086-235-1718

岡山県知事(3)第4954号

取引態様	媒介(専任)
媒介報酬	(3%+6万円)+消費税

地積測量図
土地所在図

地番 506-4A, 506-4B

土地の所在 岡山市中区原尾島四丁目

求積表

NO	X _n	Y _n	X _n · (Y _{n+1} - Y _{n-1})	距離	杭の種類
P1	-147808.972	-34972.844	-495603.483116	15.50	
P2	-147824.464	-34973.492	-1250890.614368	9.11	
P3	-147824.859	-34964.382	-1285780.623582	9.94	
3	-147834.795	-34964.794	945994.853205	6.01	金属プレート 既設
4	-147835.373	-34970.781	1951870.429719	7.27	紙 既設
5	-147836.325	-34977.997	1014009.353175	8.53	金属プレート 既設
6	-147827.797	-34977.640	-170297.622144	19.01	ベンキマーク 既設
1	-147808.799	-34976.845	-708891.000004	4.00	金属プレート 既設
合計			411.292885		
合計面積			205.6464425		
合計地積			205.64	m ²	

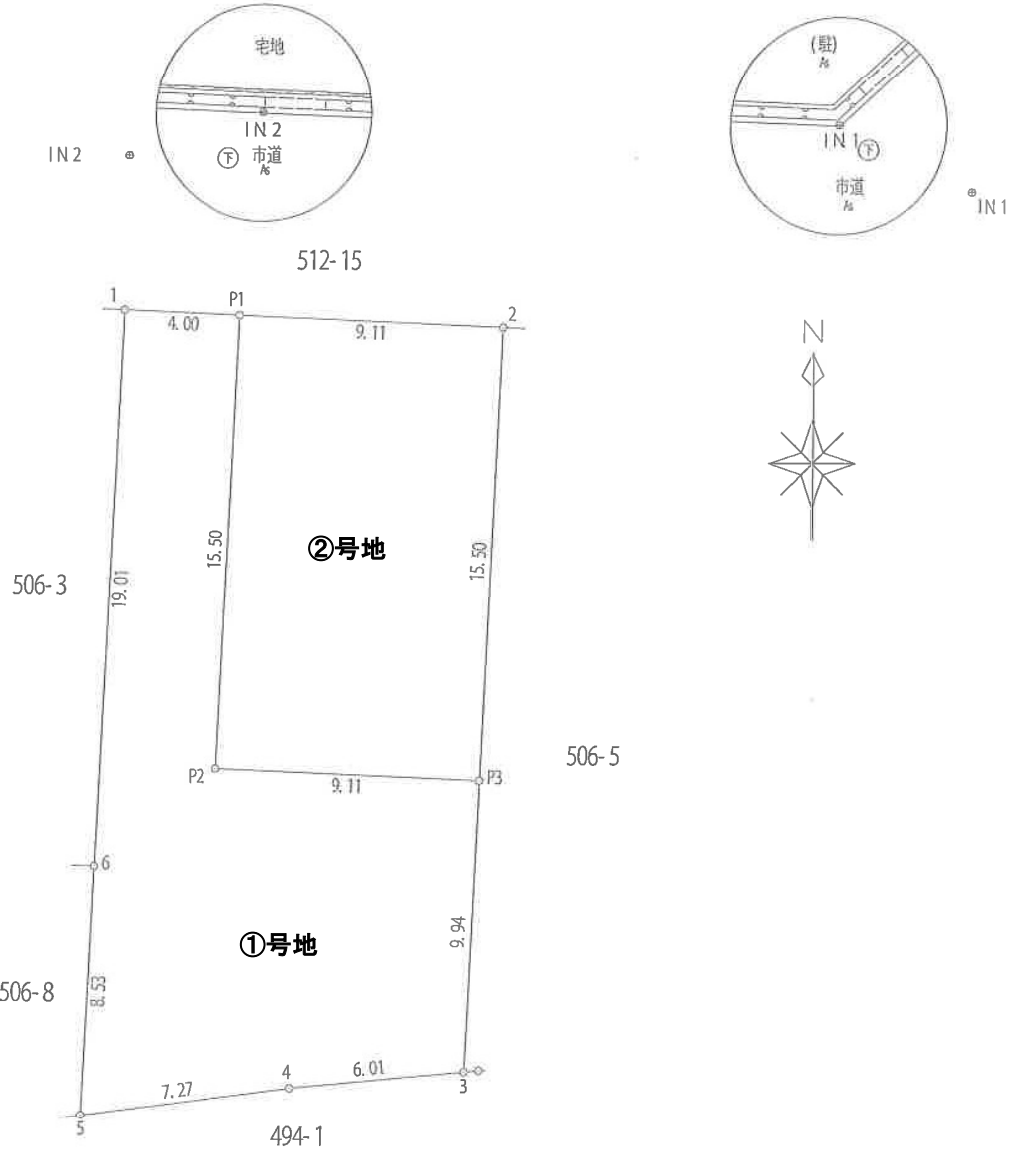
NO	X _n	Y _n	X _n · (Y _{n+1} - Y _{n-1})	距離	杭の種類
2	-147809.367	-34963.740	-1250762.863554	15.50	金属プレート 既設
P3	-147824.859	-34964.382	1441588.024968	9.11	
P2	-147824.464	-34973.492	1250890.614368	15.50	
P1	-147808.972	-34972.844	-1441433.094944	9.11	
合計			282.680838		
合計面積			141.3404190		
合計地積			141.34	m ²	

「平成29年8月8日測量 世界測地V系」

総合計面積 346.9868615 m²

引照点座標一覧表

点名	X座標	Y座標	杭種
3C006	-147858.259	-34993.594	都市再生街区基準点：金属板
3C007	-147887.368	-34999.969	都市再生街区基準点：金属板
IN.1	-147804.729	-34947.468	引照点：金属板
IN.2	-147803.484	-34976.724	引照点：金属板



作成者 土地家屋調査士 岡山市中区藤崎202番地8 成本 こうじ (平成29年 8月11日作成)

申請人 株式会社 みつまた 代表取締役 井上 佳紀

縮尺 1/250